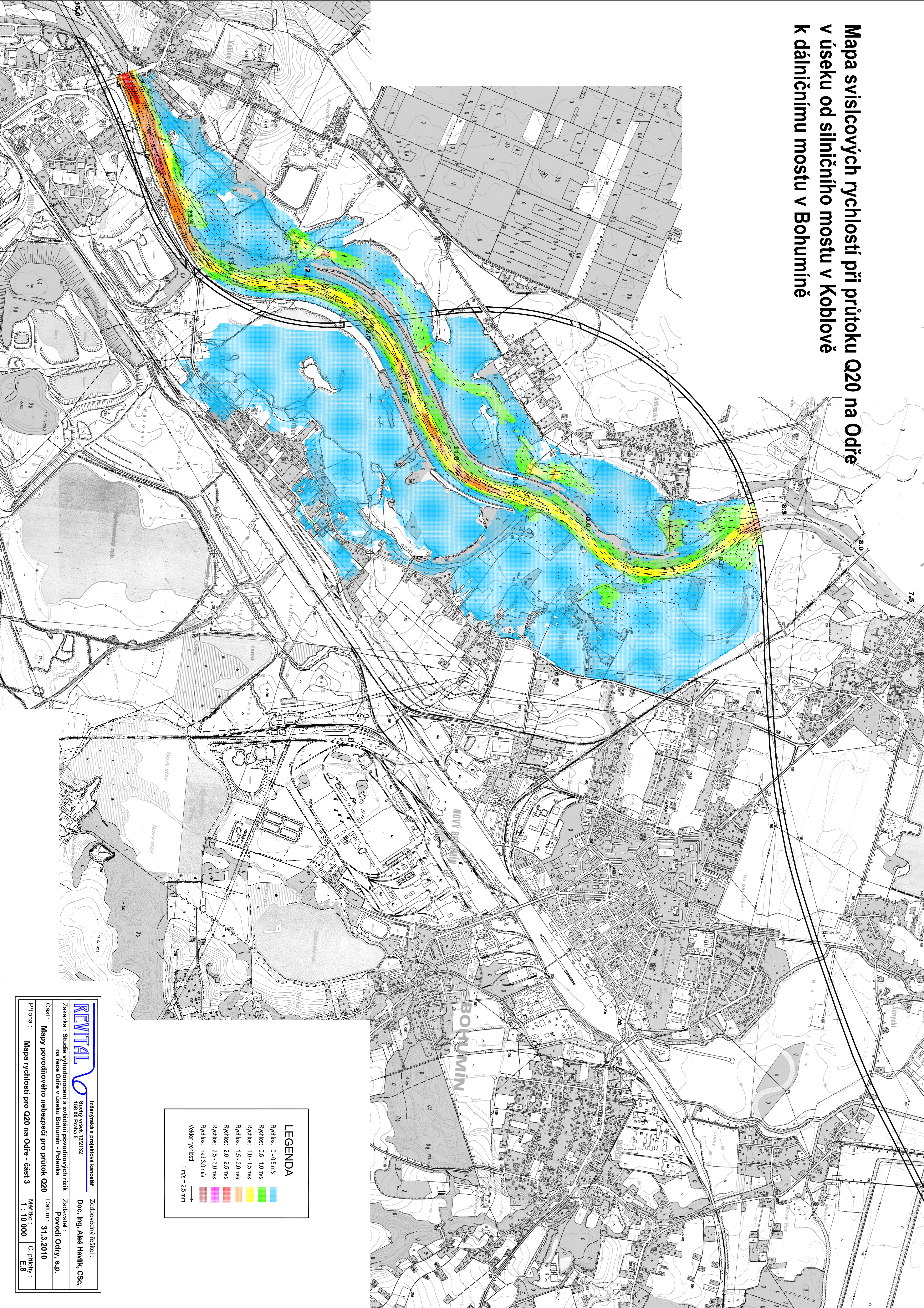


Mapa svislých rychlostí při průtoku Q20 na Odře
v úseku od silničního mostu v Koblově
k dálničnímu mostu v Bohumíně



REVITAL <small>Inženýrská a projektová kancelář</small> Suchbátův vršek 132/132 158 00 Praha 5		Doc. Ing. Aleš Havlík, CSc. Zodpovědný řešitel :	
Zakázka : Studie vyhodnocení a zvládnutí povodňových rizik na řece Odře v úseku Bohumín - Polánka		Zadavatel : Povodí Odry, s.p.	
Část : Mapy povodňového nebezpečí pro průtok Q20		Datum : 31.3.2010	
Příloha : Mapa rychlostí pro Q20 na Odře - část 3		Měřítko : 1 : 10 000	
		Č. přílohy : E.8	